

کد مستند:

GCC-PA-184-05



دانشگاه علوم پزشکی و خدمات بهداشتی درمانی شیراز

«بیمارستان امام خمینی (ره) استهبان»

عکسبرداری از دندان



تهیه کننده: مجتبی مرادپور - کارشناس رادیولوژی

منبع: درسنامه جامع رادیولوژی

تاریخ تدوین: بهار ۱۳۹۷

تاریخ بازنگری: بهار ۱۴۰۲



وضعیت صحیح، برای گرفتن یک عکس خوب و دارای وضوح بالا، اهمیت زیادی دارد.

در طول مدتی که بازوی متحرک دستگاه عکسبرداری به دور محیط سر شما می گردد و در حال عکس گرفتن است، شما باید کاملاً ثابت و بدون حرکت بمانید. این وضعیت معمولاً حدود ۱۲ تا ۲۰ ثانیه طول میکشد.

تا همین اواخر، عکس های اشعه ایکس دندان بر روی ورقه های بزرگ فیلم ثبت و نگهداری می شدند. اما امروزه اغلب این عکسها به شکل فایل های دیجیتالی هستند و به صورت الکترونیکی ذخیره می شوند. تصاویر ذخیره شده در آینده به راحتی قابل دسترس هستند و برای تشخیص و درمان بیماری ها و مشکلات احتمالی، به وفور با عکس های جدیدی که به تازگی گرفته شده اند مورد مقایسه قرار می گیرند.

بین دندان و فک و مفصل فک یا سایر استخوان های صورت مورد استفاده قرار می گیرند.

عکسبرداری دندان چگونه انجام می شود؟

اشعه ایکس یک نوع پرتو شبیه به نور یا امواج رادیویی است. این پرتوها می تواند از اغلب اجسام، از جمله بدن ما عبور کند. هنگامی که پرتو اشعه ایکس دقیقاً بر روی قسمتی از بدن که هدف عکسبرداری می باشد تابانده می شود، دستگاه عکسبرداری یک نمای لحظه ای از پرتوهایی که در حال عبور از بدن هستند می گیرد و آن را به صورت عکس بر روی فیلم فوتوگرافی یا یک آشکارساز مخصوص ثبت می کند.

برای تهیه عکس اشعه ایکس، ابتدا شما در مرکز یونیت دستگاه عکسبرداری قرار می گیرید و تکنسین سر شما را با دقت در مقابل سنسور دستگاه قرار می دهد و جای آن را ثابت میکند. یونیت دستگاه را میتوان به گونه ای تنظیم کرد که با وضعیت بیمار در حالت ایستاده یا نشسته بر روی ویلچر هم منطبق شود. سپس یک گگ دهانی (بایت بلاکر) در داخل دهان شما قرار داده میشود تا دندانها به شکل صحیحی بر روی هم منطبق شوند. قرار گرفتن دندانها و سر در

عکس دندان چه چیزی را نشان میدهد:

عکس اشعه ایکس دندان می تواند پوسیدگی هایی که به طور عادی در دهان دیده نمی شود را نشان دهد . این پوسیدگی ها ممکن است در زیر پُرکردگی دندان و یا در بین دندان ها واقع شده و در حالت عادی به چشم دیده نشود . همچنین عکس دندان میت واند عفونت های احتمالی در ریشه دندان و شدت این عفونت ها را نشان دهد .

در کودکان میتوان از عکس دندان برای دیدن وضعیت دندان هایی که هنوز از لثه خارج نشده اند، استفاده کرد . دندانپزشک می تواند از این طریق تشخیص دهد که آیا فضای کافی برای خروج و رشد طبیعی دندان ها وجود دارد یا خیر . در بزرگسالان هم می توان از عکس دندان برای دیدن دندان های عقل نهفته استفاده کرد . دندان عقل نهفته ممکن است لازم باشد قبل از آنکه برای بیمار مشکلی ایجاد کند، کشیده شود .

انواع عکس دندان

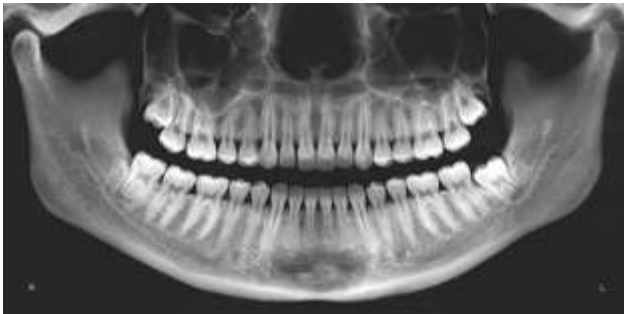
دو نوع اصلی از عکس دندان وجود دارد که عبارتند از:

عکس داخل دهانی:



عکسهای داخل دهانی عکس هایی هستند که برای گرفتن آنها سنسور دستگاه رادیوگرافی در داخل دهان قرار می گیرد . این عکسها به عنوان رایج ترین نوع عکس دندان شناخته می شوند . عکس های داخل دهانی جزئیات زیادی از دندان شما را نشان میدهند و دندانپزشک میتواند با استفاده از آن پوسیدگی های دندان ها را پیدا کند، وضعیت سلامت ریشه و استخوان اطراف دندان را بررسی کند، وضعیت دندان های در حال رشد را ببیند و شرایط عمومی دندانها و استخوان فک شما را کنترل نماید .

عکسهای خارج دهانی:



عکسهایی هستند که برای گرفتن آنها، سنسور دستگاه عکسبرداری در خارج از دهان قرار می گیرد . این عکسها سری کامل دندان ها را نشان می دهند، اما تمرکز اصلی آنها بر استخوان فک و جمجمه است . عکس های خارج دهانی جزئیات زیادی از دندان ها نشان نمی دهند و بنابراین از این نوع عکس برای تشخیص پوسیدگی های دنیا برای شناسایی مشکلات احتمالی یک دندان استفاده نمی شود . بلکه عکس های خارج دهانی بیشتر برای یافتن دندانهای نهفته، بررسی نحوه رشد و نمو فک ها نسبت به دندانها و نیز به منظور شناسایی مشکلات احتمالی در فاصله